

Портативный рентгенографический прибор PORTX-1417

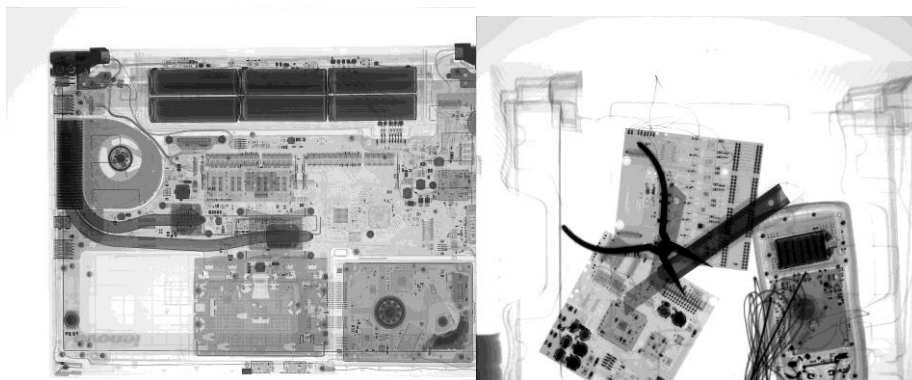
Портативные цифровые рентгеновские системы PS DR-1417 создают четкие изображения одним нажатием кнопки. Прочная портативная плоская панель с батарейным питанием имеет толщину 15 мм и обеспечивает превосходные возможности формирования изображений. При весе всего 3 кг эта панель имеет самую большую в своём классе область формирования изображений: 35 × 43 см. PS DR-1417 имеет непревзойденное качество, обеспечивая 16-битные (65 536 уровней серого) изображения и высочайший уровень детализации при цифровой радиологической визуализации, обеспечивая точное обнаружение.



PS DR-1417 Портативные цифровые рентгеновские системы отлично подходят для контроля EOD / IED. Поскольку безопасная нейтрализация и утилизация подозреваемого объекта зависит от немедленной идентификации и анализа внутренних компонентов рентгеновского объекта, цифровое рентгеновское излучение является лучшим решением по сравнению с пленкой или КЛ.

Использование цифрового рентгеновского снимка не только безопаснее для оператора, так как требует только одного подхода к проверяемому объекту, но также экономит критическое время. Легкий, переносимый и разработанный специально для использования в полевых условиях PS DR-1417 обеспечивает мгновенное рентгеновское изображение с высоким разрешением и высокой проникающей способностью. Цифровое рентгеновское обследование подозрительных объектов может легко обнаружить тонкие провода и маленькие детонаторы.

Рентгеновские снимки



Технические характеристики детектора

Площадь изображения (мм):	350 X 430 мм
Размер индикатора:	383 × 459 × 15,6 мм (ч, ш, д)
Вес индикатора:	4,5 кг
Динамический диапазон:	16 бит (65 536 уровней серого)
Разрешение:	3,5 л / мм
Шаг пикселей:	148 мкм
Надежный, полевой дизайн:	ДА
Работа от батареи:	более 10 часов
Индикация уровня заряда батареи:	светодиодный индикатор
Зарядка во время непрерывной работы переменного тока:	ДА
Программное обеспечение:	передовое проприетарное программное обеспечение для безопасности операторов



Рентген аппарат

Форма волны:	постоянный потенциал
Макс КВ:	120 кВ (160 кВ опционально)
Макс МА:	1 МА
Аккумулятор:	литий-ионный
Внешние размеры:	380мм * 150мм * 210мм (120кВ) 510мм * 150мм * 225мм (160кВ)
Вес:	8 кг (120 кВ) 9,5 кг (160 кВ)

