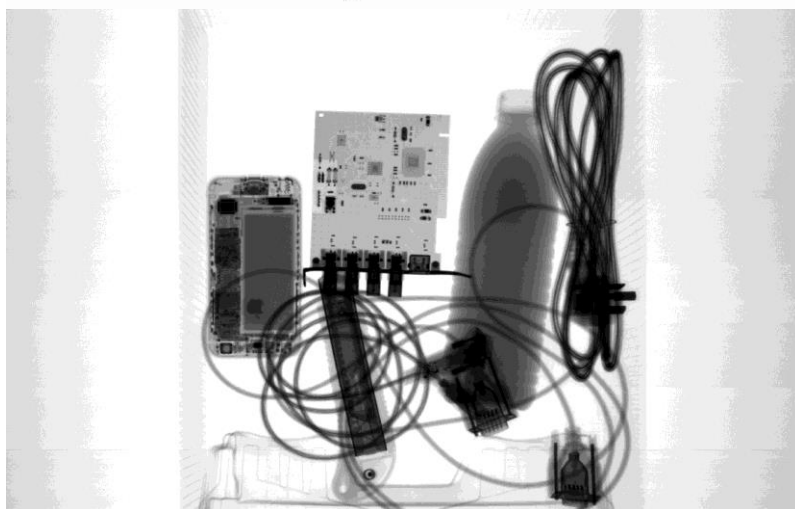


Портативный рентгенографический прибор PORTx31

PS Portx31 имеет 31-дюймовую область обнаружения. Это самая большая поверхность обнаружения в линейке подобных приборов. С увеличенной зоной проверки PS Portx31 позволяет операторам EOD оценить уровень риска подозрительных упаковок всего за одну рентгеновскую съемку, что позволяет значительно меньше подвергать пользователя опасности. Этот детектор с удобной цифровой панелью является самой эргономичной моделью на рынке.

Использование модуля двойной энергии позволяет легко различать органические и неорганические материалы. Распознавание передней и задней позиций объектов производится с использованием функции 3D-визуализации.



Технические характеристики детектора

Разрешение:	1.25 лин / мм
Размер пикселя:	400 мкм
Динамический диапазон (уровни серого):	16 бит (65536)
Активная площадь:	460мм * 650мм
Максимальное проникновение:	30 мм стали
Тип батареи:	литий-ионный
Время получения изображения:	5 с
Внешние размеры:	840 * 612 * 56
Вес:	10.9 кг
Протокол связи:	Bluetooth, Wi-Fi или кабель
Другие функции:	Dual Energy; 3D

120kv

160kv



Рентген аппарат

Форма волны:	постоянный потенциал
Макс КВ:	120 кВ (160 кВ опционально)
Макс МА:	1 мА
Аккумулятор:	литий-ионный
Внешние размеры:	380мм * 150мм * 210мм (120кВ) 510мм * 150мм * 225мм (160kv)
Вес:	8 кг (120 кВ) 9,5 кг (160 кВ)